

Assistance à maîtrise d'ouvrage

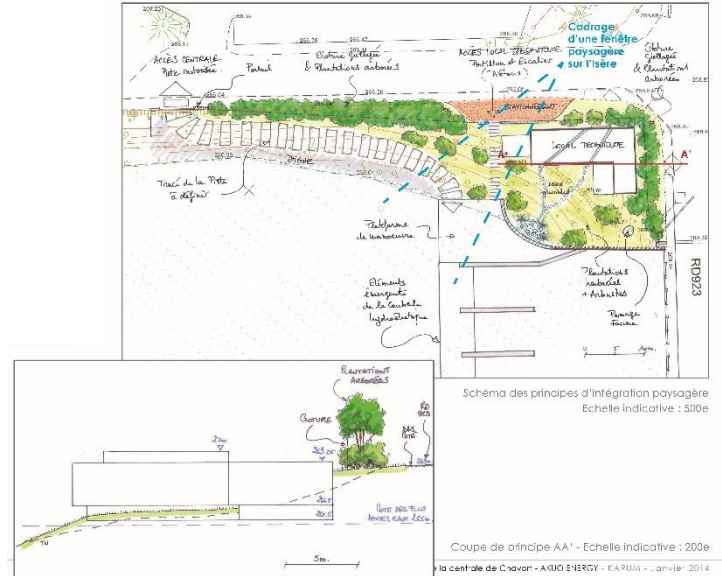
Maîtrise d'Ouvrage
AKUO Energy

Prestataire
KARUM

Prestations réalisées
Etude d'intégration paysagère

Date réalisation
2014

Coût de réalisation
Aménagements paysagers : 150 k€ HT



Principaux éléments de programme

AKUO Energy a comme projet l'exploitation hydroélectrique d'une chute d'eau sur l'Isère. Compte tenu du contexte paysager (proximité d'un monument historique) et de la forte fréquentation des lieux, AKUO souhaite un accompagnement pour l'intégration de ses ouvrages techniques dans le grand paysage tout en privatisant l'accès à son centre d'exploitation.

VUE 1 - Etat initial



Simulation

VUE 2 - Vue depuis le trottoir aval du pont Mollard : vue plongeante sur l'ensemble du projet (centrale, local technique, pis. Cette vue est réservée aux piétons, les automobiliste ne distingueront que la partie aval de la centrale à travers le garde-cor. Pour la simulation en situation de déversement : cf. page 50

