



# RÉALISATION DU PLU SUR L'ENSEMBLE DU TERRITOIRE DE LA COMMUNE DES ABRETS

VOLET ENVIRONNEMENTAL, ASSISTANCE À L'ÉLABORATION DES DOCUMENTS

## DOCUMENTS RÉGLEMENTAIRES

### ETUDES RÉGLEMENTAIRES D'URBANISME

OUVRAGE  
Karum & Loup Menigoz  
(partenariat pour l'étude de cadrage)

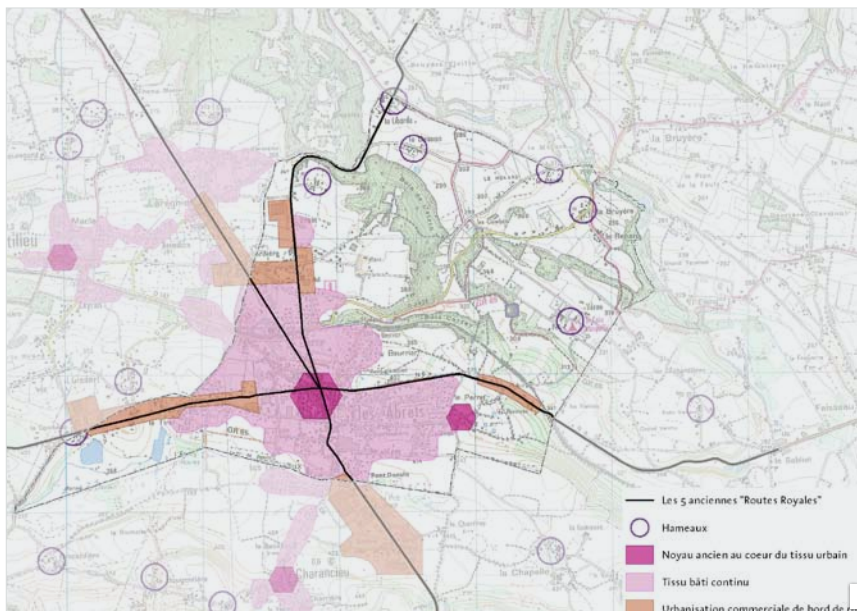
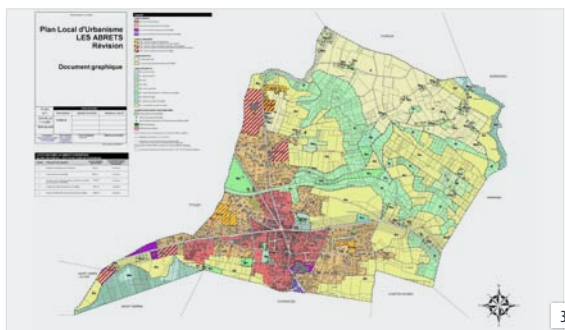
MAÎTRISE D'OUVRAGE  
Commune des Abrets (38)

DATE RÉALISATION  
2009 (en cours)



### PRESTATIONS RÉALISÉES

- ▶ Réalisation d'un diagnostic communal des enjeux (paysage, état initial de l'environnement)
- ▶ Participation aux propositions de scénarii d'aménagement (PADD)
- ▶ Pré-chiffrage des opérations d'aménagement (OPA)
- ▶ Participation à des réunions de travail stratégiques
- ▶ Analyse des vues sensibles



### EXEMPLES D'ÉLÉMENTS PRODUITS

- ▶ Rapport sur l'analyse paysagère du territoire
- ▶ Rapport sur l'état initial de l'environnement
- ▶ travail concerté sur 2 scénarii proposés
- ▶ Suivi d'analyse de documents réglementaires