

Maîtrise d'œuvre et management environnemental

Maîtrise d'Ouvrage

RFF - Réseau Ferré de France
M.O.A délégué TERACTION

Prestataires

KARUM

Prestations réalisées

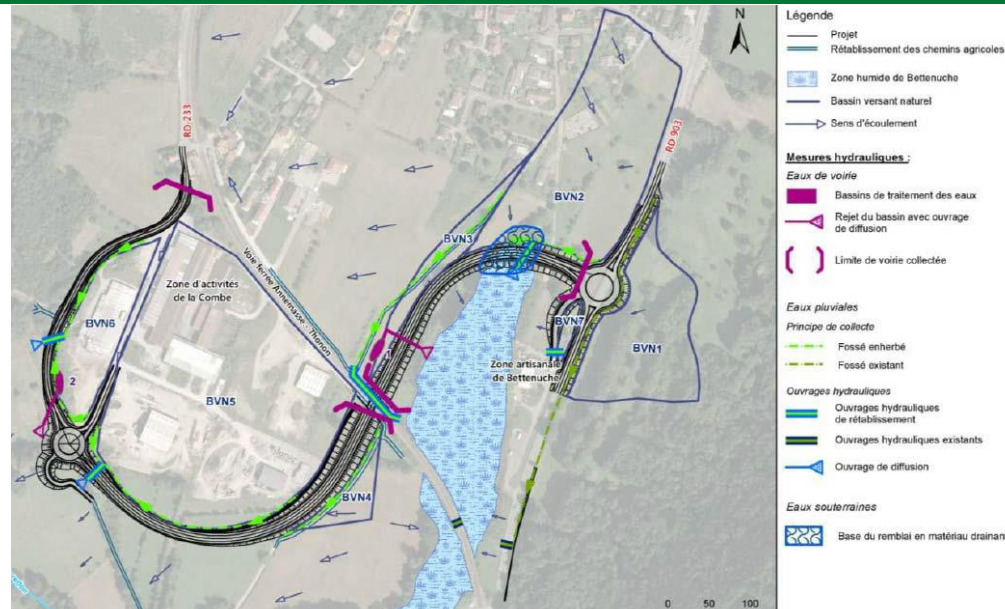
Faisabilité, AVP, PRO, DCE, suivi chantier (ACT à AOR)
Contribution aux dossiers réglementaires
Management environnemental du chantier général
Plan de gestion

Date réalisation

2016 : réception définitive

Coût de réalisation

Aménagements paysagers : 80 k€ HT



Principaux éléments de programme

La fermeture du PN68 et la réalisation du contournement routier d'Allinges nécessitent, après étude de variantes, la destruction de 1500m² de zones humides. Le maître d'ouvrage est tenu de compenser cette destruction par la recréation de 3000m² de zones humides et d'encadrer son projet routier par un système de management environnemental.

